



# Social Work

Flexibele deeltijdopleiding

Zuyd  
Hogeschool **ZU**  
**YD**

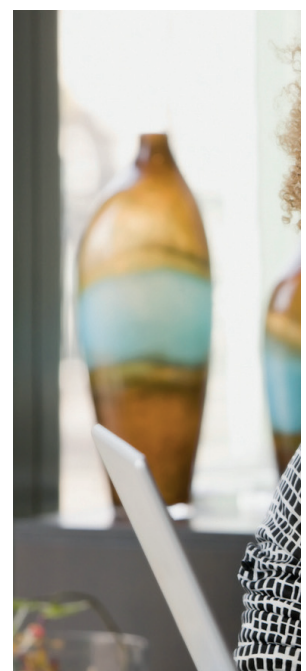




De sociaal werker bevordert de deelname van mensen aan het maatschappelijk leven en de ruimte en mogelijkheid die het maatschappelijk leven mensen biedt om deel te nemen. De sociaal werker biedt langdurige of tijdelijke begeleiding en ondersteuning aan mensen om hun leefsituatie te verbeteren. De sociaal werker opereert in de wisselwerking tussen de mens en zijn omgeving. De focus van de eerste twee jaar van de opleiding ligt op het verwerven van een aantal generieke beroepskwalificaties. Deze kwalificaties gelden voor alle sociaal werkers, onafhankelijk van de beroepscontext waar de sociaal werker in werkt. Gedurende de laatste 2 jaar van de opleiding zal de student deze generieke beroepskwalificaties verder gaan verdiepen in één van de drie beroepscontexten: welzijn en samenleving, jeugd en zorg.

## Praktische informatie

Locatie	Sittard Ligne
Lesdag	Woensdag
Duur	4 jaar
Tijdsinvestering	15-20 uur per week
Afstudeertitel	Bachelor of Social Work
Vrijstellingen	Deze opleiding werkt niet met vrijstellingen. Afhankelijk van je opleiding en werkervaring kun je modules mogelijk eerder afronden en je opleidingstraject versnellen. Dit bespreek je aan de start van de opleiding met je studiecoach.





### Opzet van de opleiding

Deze opleiding is flexibel, dat betekent dat je, afhankelijk van je vooropleiding en werkervaring, je eigen leerpad kunt samenstellen. Als je meer behoefte hebt aan structuur is er ook een aanbevolen leerroute. De ervaring leert dat de meeste studenten zeker in het begin van de opleiding behoefte hebben aan structuur en dus voor de aanbevolen leerroute kiezen.

De opleiding werkt zeer nauw samen met instellingen uit het sociale domein in Limburg. Zij zijn betrokken bij de ontwikkeling en de uitvoering van het onderwijs. De opleiding bestaat uit verschillende modules en een afstudeerscriptie. Er wordt gebruikgemaakt van diverse werkvormen. Op woensdag is er klassikaal onderwijs. Cursusmateriaal wordt ook digitaal aangeboden en is daarmee ook online te volgen. Centraal hierbij staat het ontwikkelen van kennis en deze toepassen in je werkomgeving. Verworven kennis pas je toe in opdrachten die je individueel of in groepsverband uitvoert. Aan de hand van cases, maar vooral met praktijkopdrachten in je eigen werkomgeving. Aan het eind van elke module toon je zo je verworven vaardigheden aan en krijg je een beoordeling via een portfolio assessment, eventueel aangevuld met kennistoetsen. Als je bepaalde kennis en vaardigheden al hebt verworven in een eerder stadium en je kunt dit aantonen, kun je direct een assessment aanvragen waarbij een beoordeling wordt opgemaakt.

### Leren op de werkplek

Er wordt in deze opleiding van je verwacht dat je een passende werk- of stageplek hebt op hbo-niveau. Met passend bedoelen we: in het sociale domein. Dit omdat 50% van het leren plaats vindt op de werkplek. Je leert dus



vooral in de praktijk! Indien je bij aanvang van de studie nog niet over een passende werkplek beschikt, kunnen wij je organisaties aanreiken die mogelijk een passende werk- of stageplek hebben. Jij blijft als student echter zelf verantwoordelijk voor het vinden van een werk- of stageplek en we verwachten van je dat die plek binnen enkele maanden na de start van de opleiding hebt gevonden.

### Docenten en begeleiding

Tijdens de opleiding krijg je les van ervaren vakdocenten. Ook krijgt iedere student een studietoetscoach. In het begin van de studie heb je een intakegesprek met je studietoetscoach. Dit gesprek vindt normaliter in je eigen werkomgeving plaats. Samen bespreken jullie het studiepad en waarin jij je extra wilt bekwamen. Wij coachen je hierbij. Je werkgever mag aansluiten bij dit gesprek, maar dat hoeft niet.

### Wat verwachten wij van jou?

We realiseren ons dat deze opleiding veel van onze studenten vraagt. Je moet goed zelfstandig kunnen werken en gedurende de opleiding zul je meer en meer aan het roer staan van je eigen leerproces. Uiteraard wordt je hierin door ons begeleid.

### Toelatingseisen

Je vooropleiding is havo, vwo of mbo niveau 4. Ben je 21 jaar of ouder en heb je niet een van de genoemde diploma's, dan kun je een toelatingstest doen.





## Aanmelding

Je kunt je rechtstreeks aanmelden  
via [www.studielink.nl](http://www.studielink.nl).

## Contact

Secretariaat Social Work  
Ligne 1  
6131 MT Sittard

+31 (0)46 420 72 51  
[socialwork@zuydprofessional.nl](mailto:socialwork@zuydprofessional.nl)  
[www.zuydprofessional.nl/socialwork](http://www.zuydprofessional.nl/socialwork)

## Colofon

*Eindredactie en vormgeving*  
Dienst Marketing en Communicatie

*Druk*  
OBT bv, Den Haag

Deze brochure is gemaakt in 2019. Het is mogelijk dat daarna  
informatie is gewijzigd. Aan de tekst van deze brochure kunnen  
geen rechten worden ontleend.

**ZU  
YD**